



## Dopřejte Vaším zárubním nový vzhled

Všechny typy námi vyráběných zárubní lze zhotovit s konečnou povrchovou úpravou.

### a) Nástřik práškovou barvou (komaxit)

Na všechny typy námi vyráběných zárubní lze aplikovat nástřik práškovou barvou (komaxit) v široké paletě barev a odstínů dle RAL vzorníku.

### b) Imitace dřeva

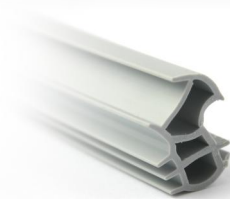
Téměř všechny typy námi vyráběných zárubní lze vyrobit s **povrchovou úpravou imitace dřeva**. Tyto zárubně nejsou svařované klasickým způsobem, ale jsou rozloženy na jednotlivé díly, které se před montáží spojí sešroubováním.

Zárubně jsou ošetřeny proti korozi komaxitovým nástřikem a potaženy fólií s imitací dřeva - buk, dub, olše, třešeň, ořech. Tato fólie je shodná s dveřními křídly od výrobce dveří: Carman doors ([www.carman.cz](http://www.carman.cz)), Masonite ([www.masonitecz.com](http://www.masonitecz.com))



## Barvy dle Vašeho přání

Prášková barva komaxit, takřka ve všech barvách a odstínech RAL vzorníku. Potažení fólií v provedeních buk, dub, olše, třešeň, ořech a jiné dle přání zákazníka.



## Těsnění

V případě provedení zárubně s drážkou pro těsnění dodáváme těsnění z měkčeného PVC zušlechtného kaučukem v barvách bílé, šedé, béžové.

Barevné provedení:



## Balení zárubní

Skládané zárubně dodáváme balené v kartonových krabicích o rozměrech 150x300x2100 mm. Výhodou tohoto balení jsou menší nároky na skladovací prostory a lepší přepravní dispozice.

**Balení obsahuje:** 4 nebo 7 dílů zárubně dle typu provedení  
3 kusy těsnění ve Vámi vybrané barvě  
šroubky a montážní prvky ke složení zárubně  
návod na montáž